

数据文件:

Bn0CPA. dx

序列名称:

SingleSample

项目名称:

ls1123

样品名称:

Bn0CPA

操作者: :

admin

仪器:

1260

进样日期:

2024/9/26 11:07:27 (GMT +08:00)

进样体积:

0.5

位置:

Plal

采集方法:

液相专用方法. amx

类型:

样品

处理方法:

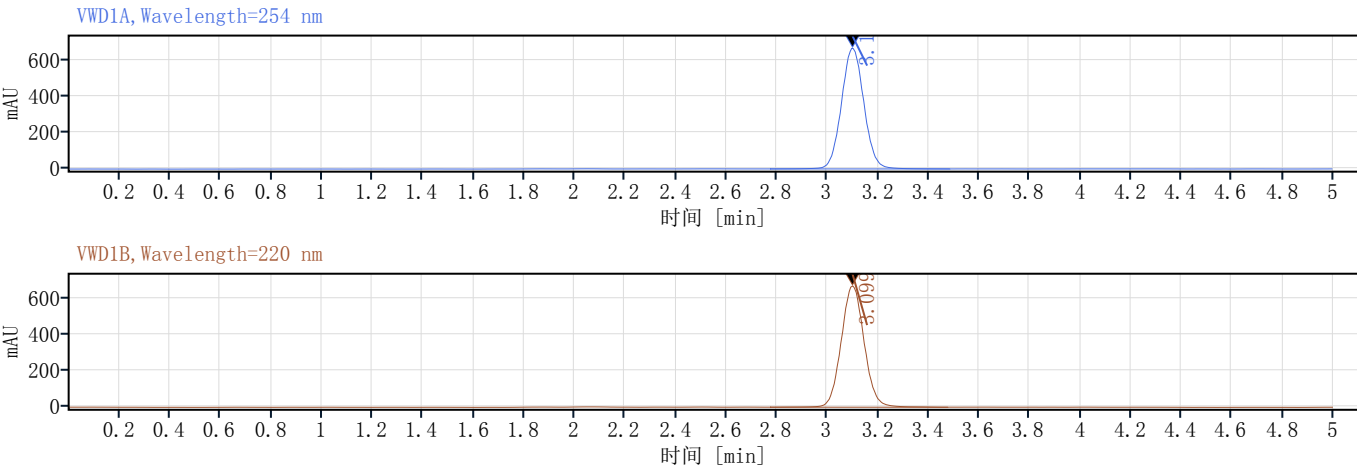
ls1123处理方法

样品含量:

0.00

手动修改:

无



信号: VWD1A, Wavelength=254 nm						
保留时间 [min]	类型	峰宽 [min]	峰面积	高度	峰面积%	名称
3.100	BV	0.71	4127.76	669.67	100.00	
		总和	4127.76			

信号: VWD1B, Wavelength=220 nm						
保留时间 [min]	类型	峰宽 [min]	峰面积	高度	峰面积%	名称
3.099	BV	0.70	4236.73	672.13	100.00	
		总和	4236.73			